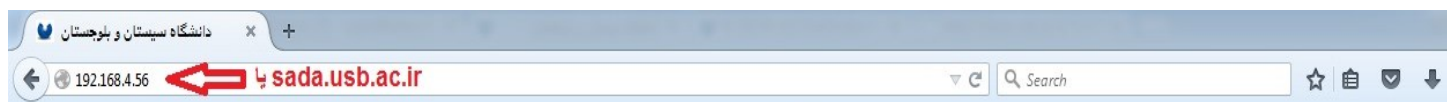


راهنمای سامانه پژوهش

برای وارد شدن به سامانه کافی یکی از مرورگرها موجود بر روی کامپیوتر خود را باز کرده



و همانطور که در تصویر مشاهده میکنید با وارد کردن آدرس در قسمت اشاره شده و زدن دکمه اینتر صفحه موجود را مشاهده می کنید سپس بر روی ورود به سامانه کلیک کرده



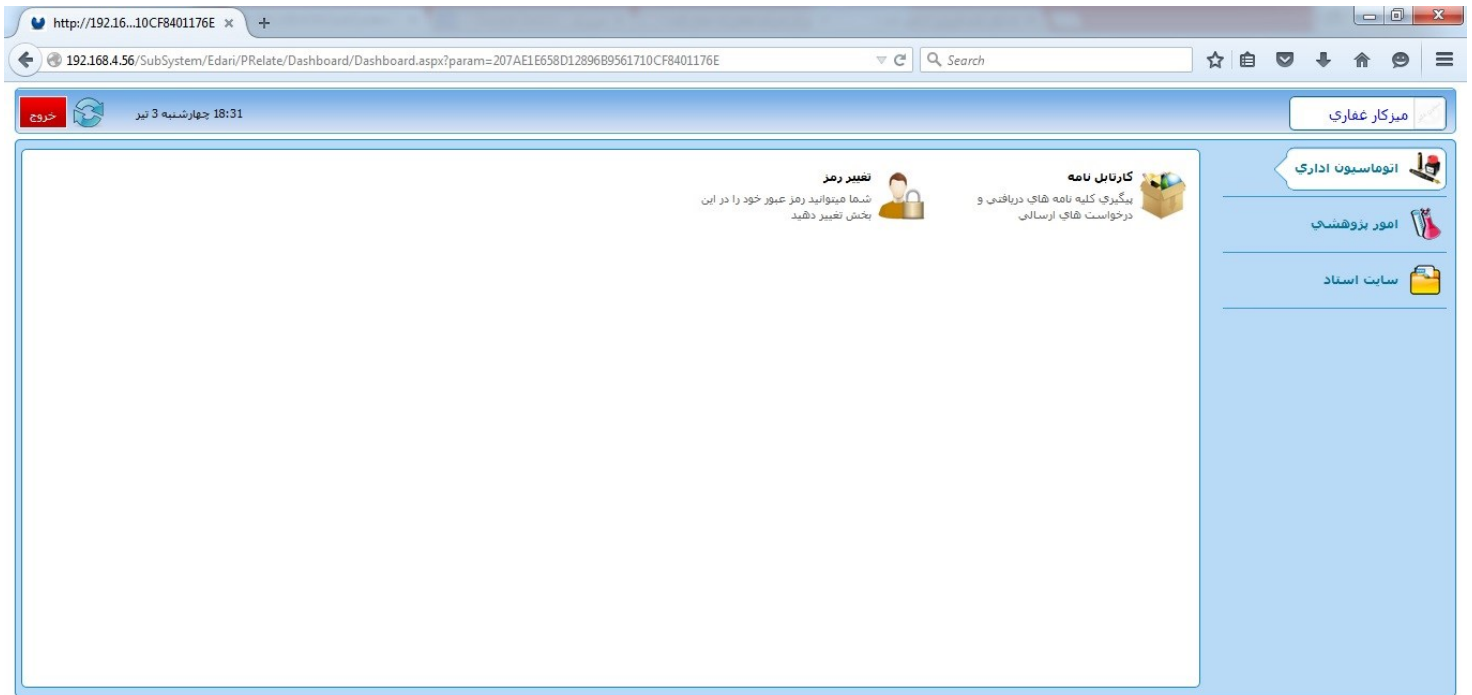
English | فارسی | 10:52 | سه شنبه 2 تیر 1394 | ورود به سامانه

صفحه اصلی درباره ما

ماه مبارک رمضان



در این قسمت هم نام کاربری و کلمه عبور را وارد کرده و سپس بر روی ورود به سامانه کلیک کنید



پس از ورود به سامانه مانند تصویر بالا میزکار خود را مشاهده میکنید که شامل بخش هایی می باشد که در ادامه توضیح داده می شود. در این مرحله لازم است که فرد رمز عبور خود را تغییر دهد. همانطور که در پایین میبینید بر روی تغییر رمز کلیک کرده



رمز عبور فعلی و سپس رمز عبور جدید و تکرار رمز جدید را وارد کرده و دکمه ذخیره رو میزینم.

تغییر رمز عبور

کد کاربر : 123456 نام و نام خانوادگی : علی عفاری

رمز عبور فعلی :

رمز عبور جدید :

تکرار رمز عبور :

انصراف ذخیره

میزکار غفاری

تغییر رمز

شما میتوانید رمز عبور خود را در این بخش تغییر دهید



کارتابل نامه

پیگیری کلیه نامه های دریافتی و درخواست های ارسالی



اتوماسیون اداری

امور آموزشی 

امور پژوهشی  ➔

سایت اسناد 

بر روی ورود اطلاعات پژوهشی کلیک کرده

میزکار غفاری

ورود اطلاعات پژوهشی

فرم های درخواست ورود اطلاعات پژوهشی توسط خود پژوهشگر



گزارش امتیازات

جستجو و ارائه لیست ترفیع پایه اساتید در سامانه پژوهشی



اتوماسیون اداری

امور آموزشی 

امور پژوهشی 

سایت اسناد 

میزکار غفاری

<p>پایان نامه</p> <p>ثبت مشخصات رساله و پایان نامه های کارشناسی ارشد و دکترا</p> 	<p>تالیف و ترجمه کتاب</p> <p>فرم درخواست ثبت مشخصات تالیف و ترجمه کتاب توسط استاد</p> 	<p>مقالات در همایش</p> <p>فرم درخواست ثبت مشخصات مقاله ارائه شده در یک همایش</p> 	<p>مقالات در نشریات</p> <p>فرم درخواست ثبت مشخصات مقاله چاپ شده در یک نشریه</p> 
<p>داوری</p> <p>فرم ثبت مشخصات داوری های اسناد</p> 	<p>جوایز بین المللی</p> <p>فرم ثبت مشخصات جوایز بین المللی معتبر استاد</p> 	<p>فعالیت در مجلات</p> <p>ثبت مشخصات فعالیت های گوناگون استاد در تولید مجلات</p> 	<p>طرح پژوهشی</p> <p>فرم ثبت کلیه مشخصات طرح های پژوهشی استاد</p> 
<p>قرارداد</p> <p>فرم ثبت کلیه مشخصات قرارداد های استاد با سایر سازمان ها</p> 	<p>کارگاه های آموزشی</p> <p>فرم ثبت کارگاه های آموزشی ارائه شده توسط استاد</p> 	<p>فرصت مطالعاتی</p> <p>ثبت کلیه مشخصات فرصت مطالعاتی استاد و گزارش آن</p> 	<p>کمیت و کیفیت تدریس</p> <p>فرم مشخصات تدریس ترمی استاد و کیفیت ارائه آن</p> 
<p>عضویت در مجامع علمی</p> <p>فرم ثبت کلیه مشخصات عضویت در مجامع علمی استاد</p> 	<p>اختراع و ابداعات</p> <p>ثبت مشخصات اختراع و ابداعات به ثبت رسیده استاد</p> 	<p>فعالیت در همایش ها</p> <p>ثبت کلیه مشخصات فعالیت استاد در همایش ها</p> 	<p>تهیه جزوه و دستور کار</p> <p>ثبت مشخصات تهیه جزوه و دستور کار توسط استاد</p> 
<p>سایر فعالیت های پژوهشی</p> <p>فرم درخواست ثبت موارد خاص فعالیت های پژوهشی استاد</p> 	<p>فعالیت های اجرایی</p> <p>فرم درخواست ثبت فعالیت های اجرایی استاد</p> 	<p>فعالیت های فرهنگی</p> <p>فرم درخواست ثبت کلیه مشخصات فعالیت های فرهنگی استاد</p> 	<p style="text-align: center;">اتوماسیون اداری</p> <hr/> <p style="text-align: center;">امور آموزشی </p> <hr/> <p style="text-align: center;">امور پژوهشی </p> <hr/> <p style="text-align: center; border: 1px solid #ccc; padding: 2px;">ورود اطلاعات </p> <hr/> <p style="text-align: center;">سایت اسناد </p>

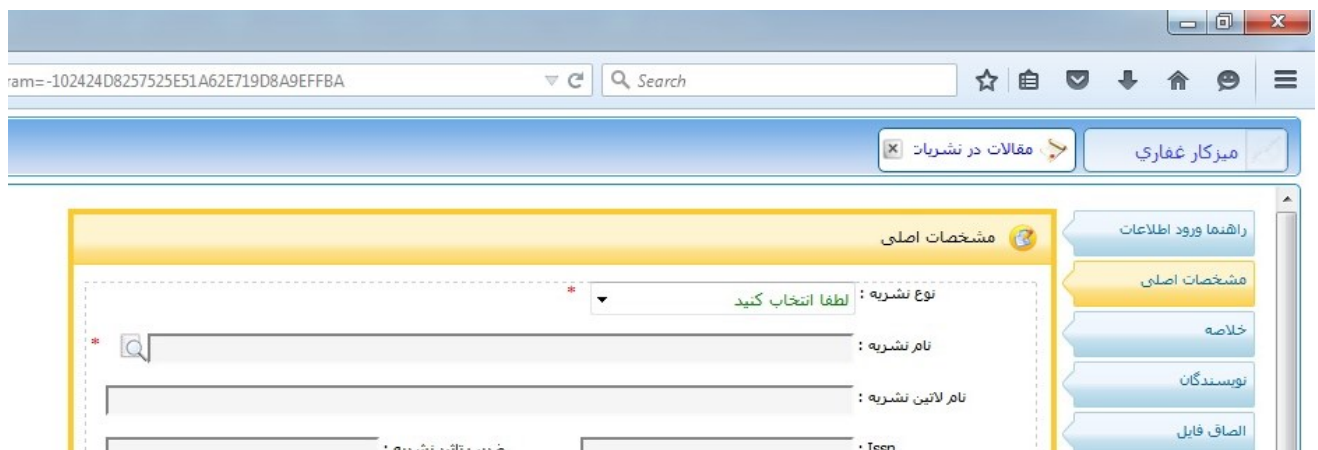
در اینجا نحوه وارد کردن یکی از موارد پژوهشی یعنی مقالات در نشریات رو بررسی خواهیم کرد که تمام موارد دیگر هم به همین صورت اجرا می شود. بر روی مقالات در نشریات کلیک کرد



در این قسمت اطلاعات به روز بوده آخرین اطلاعات مربوط به پژوهشگر در صفحه راهنمای ورود اطلاعات نمایش میدهد.



وارد مشخصات اصلی شده و اطلاعات خواسته شده رو طبق عکس های صفحه بعد وارد می کنیم.



ابتدا نوع نشریه ای که مقاله را در آن ثبت کردیم انتخاب می کنیم و سپس بر روی گزینه مربوطه کلیک کرده و از لیستی که باز می شود نشریه مربوط به همان نوع نشریه که انتخاب کرده ایم را جستجو می کنیم.

مشخصات اصلی

نوع نشریه: لطفا انتخاب کنید

نام نشریه: لطفا انتخاب کنید

نام لاتین نشریه: JCR

ISSN: ISC

همپوشانی: سایر نشریات علمی - ترویجی حوزه علمیه Scopus

درصد از: 100

عنوان مقاله: علمی - پژوهشی مورد تایید وزارتین

عنوان مقاله: *

ضرب تاثیر نشریه: *

جستجو

نام نشریه را تایپ کرده و سپس نشریه مورد نظر را انتخاب می کنیم.

جستجوی نشریات

عنوان نشریه: *

ردیف	نام نشریه
1	آب و خاک (علوم و صنایع کشاورزی سابق) - دانشگاه فرودسی مشهد
2	آب و فاضلاب - مهندسین مشاور طرح و تحقیقات آب و فاضلاب
3	آبیاری و زهکشی - انجمن آبیاری و زهکشی ایران
4	آمایش سرزمین-بردیس قم دانشگاه تهران
5	آمایش محظ - دانشگاه آزاد اسلامی واحد ملایر

انتخاب

پس از انتخاب نشریه مورد نظر اطلاعات مربوط به آن نشریه ظاهر می شود. سپس اطلاعات مربوط به مقاله خود را که در نشریه چاپ شده را وارد می کنیم و دکمه ثبت را کلیک کرده و پیغام زیر ظاهر می شود. مرحله بعد در تصویر بعدی

عملیات با موفقیت انجام شد

نام لاتین نشریه: *

Issn: 364ISC_FA

همپوشانی: *

درصد از: 100

عنوان مقاله: بررسی آفات خاک

عنوان لاتین مقاله: *

شماره نشریه: 3

سال انتشار: 1390

نوع مقاله: مقاله علمی-پژوهشی منتشر شده در مجلات علمی و پژوهشی معتبر داخلی و خارجی

نوع نمایه: مقاله در مجلات نمایه شده در ISC

مقالات ویژه: لطفا انتخاب کنید

مقاله از صفحه: 20 تا 30

ثبت

سپس روی خلاصه کلیک کرده و اطلاعات خواسته شده رو پر میکنیم و بعد ثبت، این مواردی که در خلاصه ثبت می شود در قسمت رزومه پژوهشی پژوهشگر ثبت میشود.

بعد وارد قسمت نویسندگان شده و اگر مقاله که ثبت کردیم تعداد بیشتری نویسنده دارد با زدن مثبت میتوان نویسنده بعدی را هم وارد کرد.

نکته: به موردی که در پایین صفحه اشاره شده است دقت فرمایید.

از طریق دکمه Ins میتوان نویسنده بعدی را انتخاب کرد

اگر نویسنده اول دانشجو باشد ترتیب نویسندگان از نفر دوم محاسبه می گردد.
برای همکاران داخلی دانشگاه حتما کد پژوهشگر از طریق Ins انتخاب شود.

کد پژوهشگر:

نام خانوادگی:

نام:

نام دانشگاه/موسسه:

مرتبۀ علمی:

سمت:

نویسنده مسئول:

درصد سهم از پژوهش:

امتیاز تشویقی:

ملاحظه:

جستجوی استاد

نام خانوادگی: کد استاد:

نام: دانشکده:

ترم جاری فعال

ردیف	کد استاد	نام خانوادگی	نام	محل خدمت	انتخاب
1	380154	شاطریان	حمیدرضا	دانشگاه سیستان و بلوچستان دانشکده علوم پایه شیمی	<input type="button" value="انتخاب"/>
2	380155	شاطریان	محسن	دانشگاه سیستان و بلوچستان دانشکده ادبیات و علوم انسانی ...	<input type="button" value="انتخاب"/>
3	380281	نشاطی	محمدحسن	دانشگاه سیستان و بلوچستان دانشکده مهندسی برق و کامپیوتر...	<input type="button" value="انتخاب"/>
4	386224	نشاطی	محمود	دانشگاه سیستان و بلوچستان دانشکده مهندسی برق و کامپیوتر...	<input type="button" value="انتخاب"/>

اگر خواستید نویسنده ای که اضافه شده است حذف کنید همانطور که در تصویر میبینید کلیک کرده در غیر اینصورت دکمه ثبت را میزنیم.

اگر نویسنده اول دانشجو باشد ترتیب نویسندگان از نفر دوم محاسبه می گردد.
برای همکاران داخلی دانشگاه حتما کد پژوهشگر از طریق Ins انتخاب شود.

کد پژوهشگر:

نام خانوادگی:

نام:

نام دانشگاه/موسسه:

مرتبۀ علمی:

سمت:

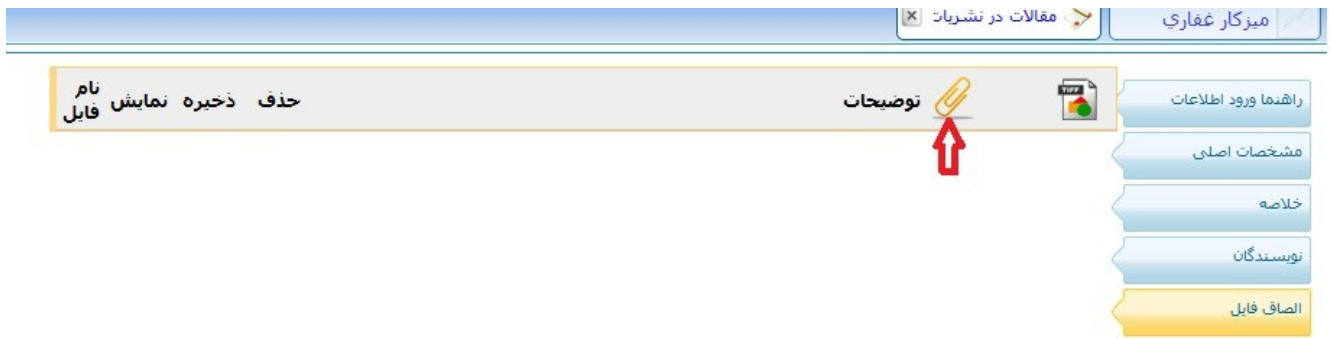
نویسنده مسئول:

درصد سهم از پژوهش:

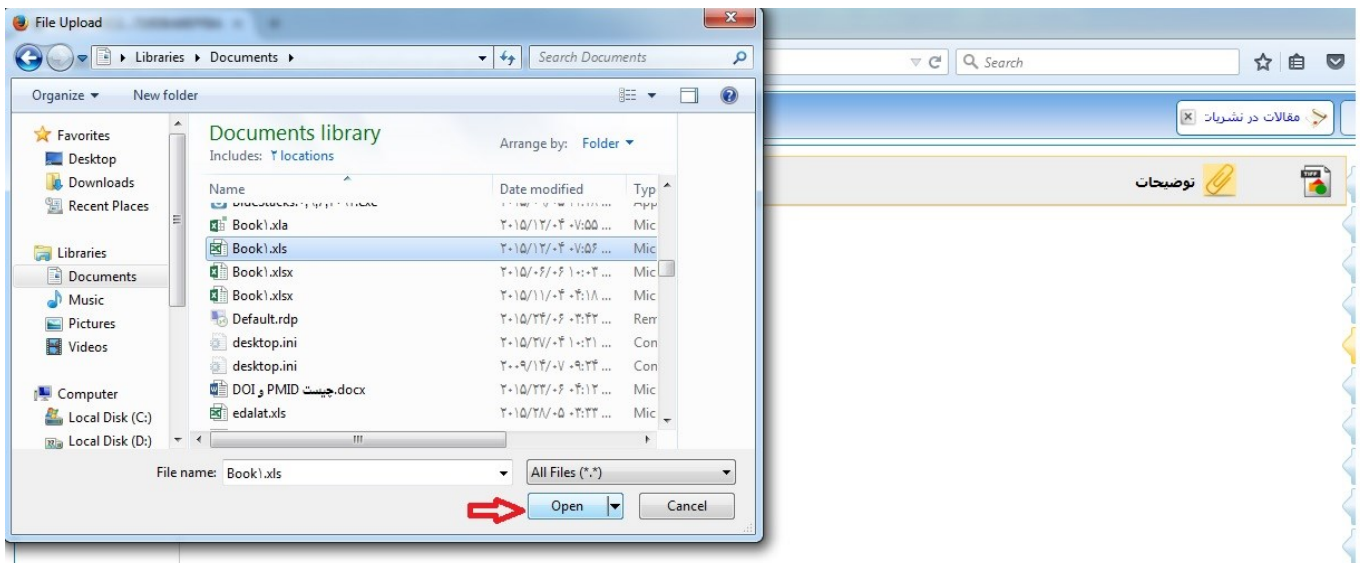
امتیاز تشویقی:

ملاحظه:

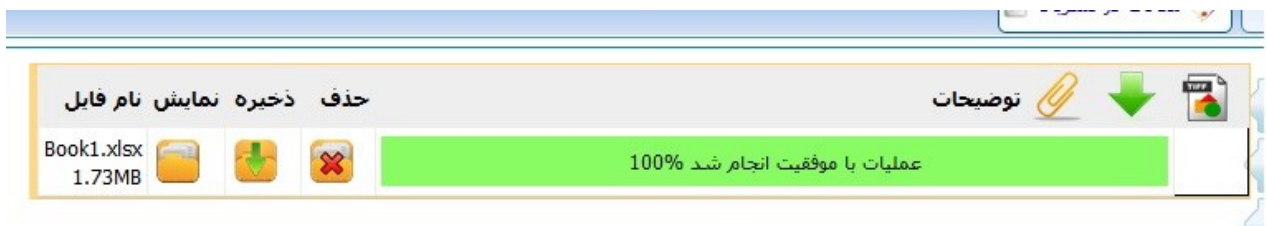
وارد الصاق فایل شده ، در این قسمت فایل های مربوط به مقاله را میتوان الصاق کرد. بر روی شکل زیر کلیک کرده



فایل مورد نظر را پیدا کرده و Open را کلیک میکنیم. میتوانید در این مرحله چند فایل را الصاق کنید با توجه به محدودیت های لحاظ شده

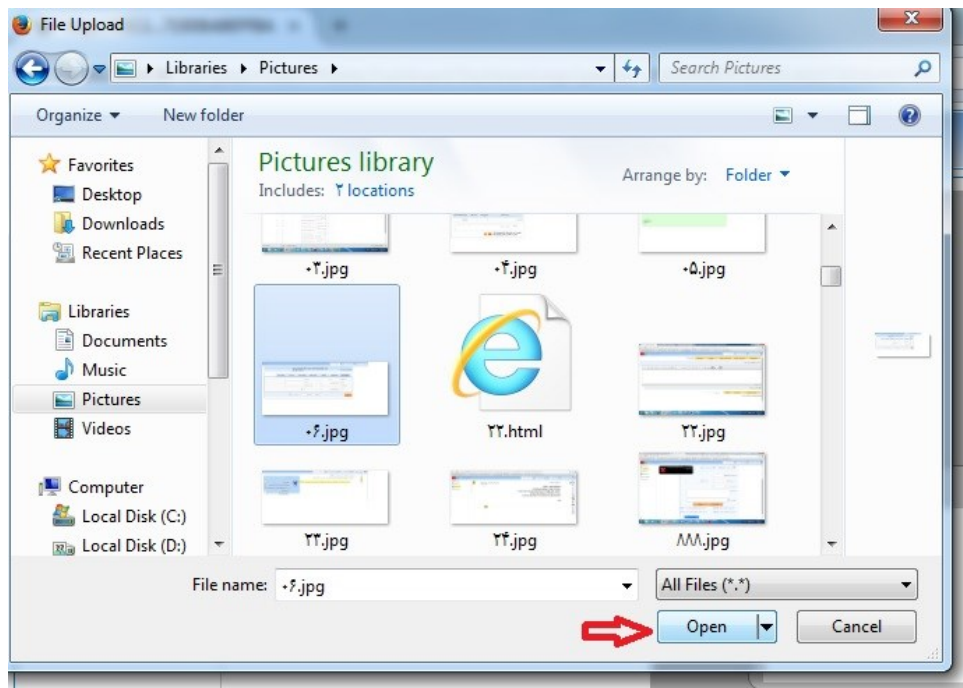


تصویر زیر نشان میدهد که فایل مورد نظر الصاق شده است. شما میتوانید همین مراحل را دوباره برای فایل های بعدی انجام دهید.

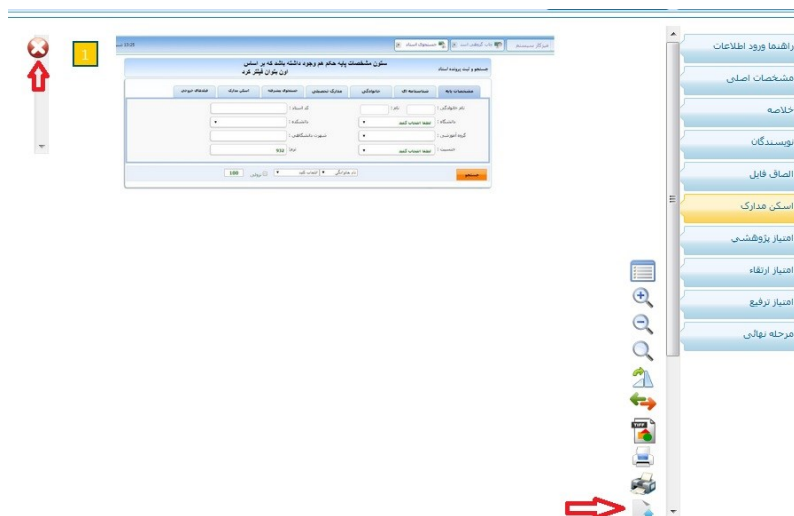


در این مرحله فایل تصویری را میتوانید الصاق کنید. یعنی فایل هایی با پسوند عکس باشند. بر روی گزینه مورد نظر کلیک کرده





همانطور که در این تصویر مشاهده میکنید تصویر مورد نظر اضافه شده است. میتوان با کلیک رو ضربدر عکس جاری را حذف کرد و با کلیک بر روی شکل پایین صفحه عکس جدیدی را اضافه کرد.



پژوهشگران در اینجا امتیازاتی را که به مقاله آنها تعلق می‌گیرد را میبینند. (پژوهشی، ارتقاء و ترفیع)

امتیاز پژوهشی

مقالات در نشریات با عنوان بررسی آفات خاک در نشریه آب و خاک (علوم و صنایع کشاورزی سابق) - دانشگاه فرودسی مشهد با شماره 3 به تاریخ 1390

تاریخ ثبت: 1394/04/03 تاریخ تأیید: تأیید کننده:

نویسنده: غفاری علی (123456) دانشگاه سیستان و بلوچستان

موضوع امتیاز پژوهشی: مقالات در نشریات

نوع پژوهش: مقاله علمی-پژوهشی یا علمی-مربوری چاپ شده در نشریات JCR یا نسبت IF به MIF (ضریب کیفیت):

حداکثر امتیاز 7 حداقل امتیاز حداکثر امتیاز سالیانه

سال: 1394

حداکثر امتیاز تخصصی: 6.3 معاون پژوهشی/رئیس دانشگاه: مدیر پژوهشی دانشگاه:

کارشناس پژوهشی: ملاحظه:

راهنما ورود اطلاعات
مشخصات اصلی
خلاصه
نویسندگان
الصاق فایل
اسکن مدارک
امتیاز پژوهشی
امتیاز ارتقاء
امتیاز ترفیع
مرحله نهایی

امتیاز ارتقاء

مقالات در نشریات با عنوان بررسی آفات خاک در نشریه آب و خاک (علوم و صنایع کشاورزی سابق) - دانشگاه فرودسی مشهد با شماره 3 به تاریخ 1390

تاریخ ثبت: 1394/04/03 تاریخ تأیید: تأیید کننده:

نویسنده: غفاری علی (123456) دانشگاه سیستان و بلوچستان

موضوع امتیاز ارتقاء: مقالات در نشریات

نوع ارتقاء: مقالات ترویجی

حداکثر امتیاز 5 حداقل امتیاز 2 حداکثر امتیاز سالیانه 20

سال: 1394

حداکثر امتیاز تخصصی: 4.5 معاون پژوهشی/رئیس دانشگاه: مدیر پژوهشی دانشگاه:

کارشناس پژوهشی: ملاحظه:

راهنما ورود اطلاعات
مشخصات اصلی
خلاصه
نویسندگان
الصاق فایل
اسکن مدارک
امتیاز پژوهشی
امتیاز ارتقاء
امتیاز ترفیع
مرحله نهایی

امتیاز ترفیع

مقالات در نشریات با عنوان بررسی آفات خاک در نشریه آب و خاک (علوم و صنایع کشاورزی سابق) - دانشگاه فرودسی مشهد با شماره 3 به تاریخ 1390

تاریخ ثبت: 1394/04/03 تاریخ تأیید: تأیید کننده:

نویسنده: غفاری علی (123456) دانشگاه سیستان و بلوچستان

موضوع امتیاز ترفیع: مقالات در نشریات

نوع ترفیع: مقالات فرهنگی

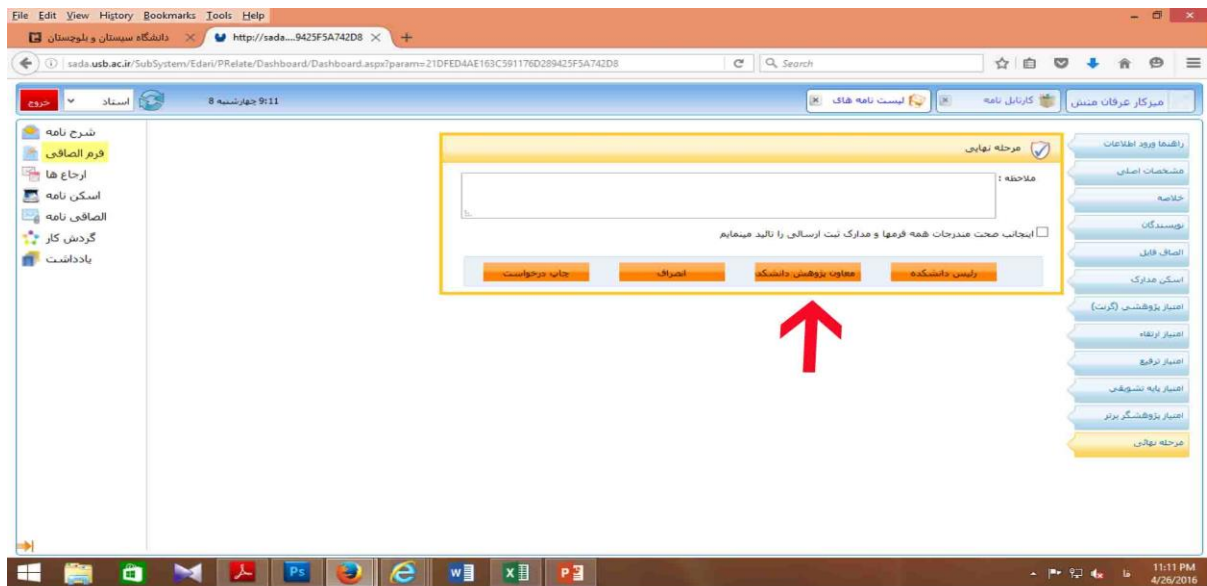
2-1-2 حداکثر امتیاز 4 حداقل امتیاز 1 حداکثر امتیاز سالیانه 15

سال: 1394

حداکثر امتیاز تخصصی: 3.6 معاون پژوهشی/رئیس دانشگاه: مدیر پژوهشی دانشگاه:

کارشناس پژوهشی: ملاحظه:

راهنما ورود اطلاعات
مشخصات اصلی
خلاصه
نویسندگان
الصاق فایل
اسکن مدارک
امتیاز پژوهشی
امتیاز ارتقاء
امتیاز ترفیع
مرحله نهایی



در این قسمت بعد از زدن دکمه تایید فرم مورد نظر طبق مراحل که از قبل تعریف شده است برای معاون پژوهشی دانشکده ارسال می شود و شما برای پیگیری کار خود می توانید طبق تصویر بعد از مراحل انجام کار را مشاهده کنید.

*** لازم به ذکر است حتی دانشکده هایی که معاون پژوهشی ندارند فرم مورد نظر را برای معاون پژوهشی دانشکده ارسال نمایند.**



وارد قسمت اتوماسیون اداری شده و بر روی کارنابل نامه کلیک کرده



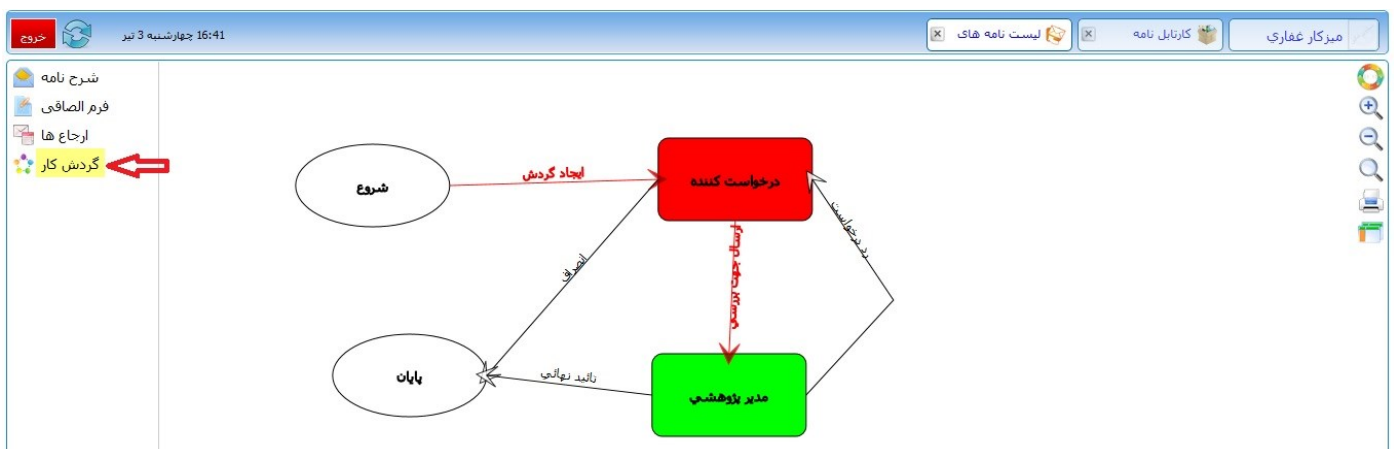
در اینجا همیشه تازه ترین درخواست در بالا قرار دارند، برای پیدا کردن درخواست های دیگر میتوان در قسمت جستجو فرم مورد نظر خود را پیدا کنید و سپس با کلیک بر روی سه نقطه جزئیات فرم خود را ببینید.



در صفحه باز شده بر روی گزینه ارجاع ها کلیک کرده و همانطور که مشاهده میکنید در این درخت مشخص است که فرم از کجا ایجاد شده و الان پیش چه شخصی است. همانطور که مشخص شده عکس پاکت نامه نشانه این هست که فرم ارسالی شما توسط آن شخص مشاهده نشده است، این پاکت به محض مشاهده شدن فرم توسط فرد مورد نظر از بین میرود.



در این تصویر میتوان به صورت گراف هم مراحل روند فرم را مشاهده کرد. بر روی گردش کار کلیک کرده، در اینجا هم ایجاد کننده فرم مشخص شده و نفر بعدی هم مشخص شده است. بعد از تأیید نهائی کار فرم شما هم پایان می رسد.



This document was created with Win2PDF available at <http://www.win2pdf.com>.
The unregistered version of Win2PDF is for evaluation or non-commercial use only.
This page will not be added after purchasing Win2PDF.